



SINDACO  
Dott. Egidio Enrico Pedrini

RESPONSABILE DEL PROCEDIMENTO  
Arch. Ruggero Pezzati

GARANTE DELLA COMUNICAZIONE  
Geom. Giuliano Lorenzelli

GRUPPO DI PROGETTAZIONE

Arch. Silvia Viviani  
Arch. Teresa Arrighetti  
Arch. Pian.Terr. Letizia Cottellini  
Dott. Geol. Fabrizio Alvares  
Dott. Agr. Rosalba Saba

U.T.O.E. 2 Vallata del Gordana

Progetto - Il Territorio Urbanizzato

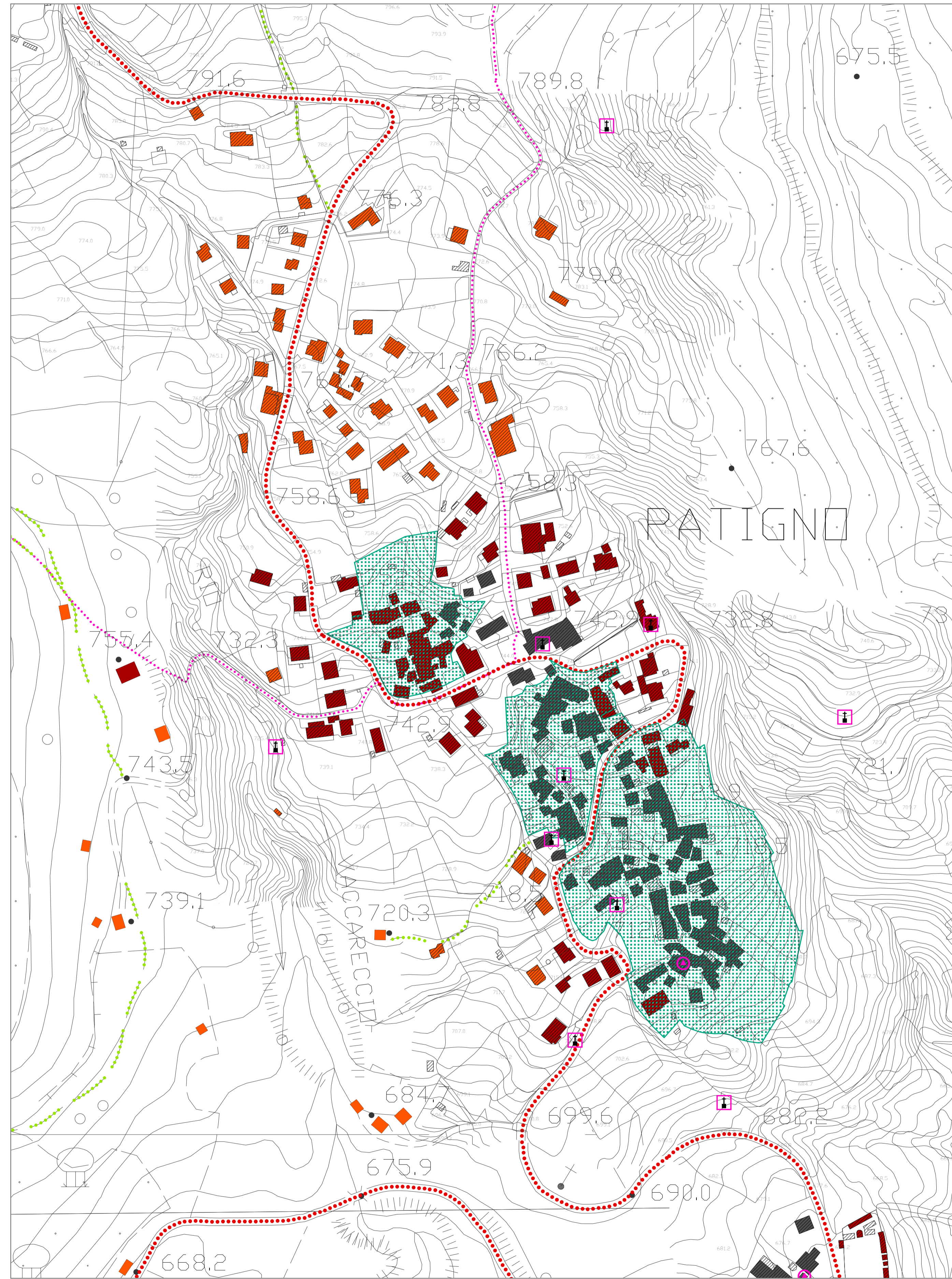
**PATIGNO**  
DISCIPLINA DEGLI INSEDIAMENTI ESISTENTI E DELLE  
TRASFORMAZIONI

**TU.PR**  
**02**

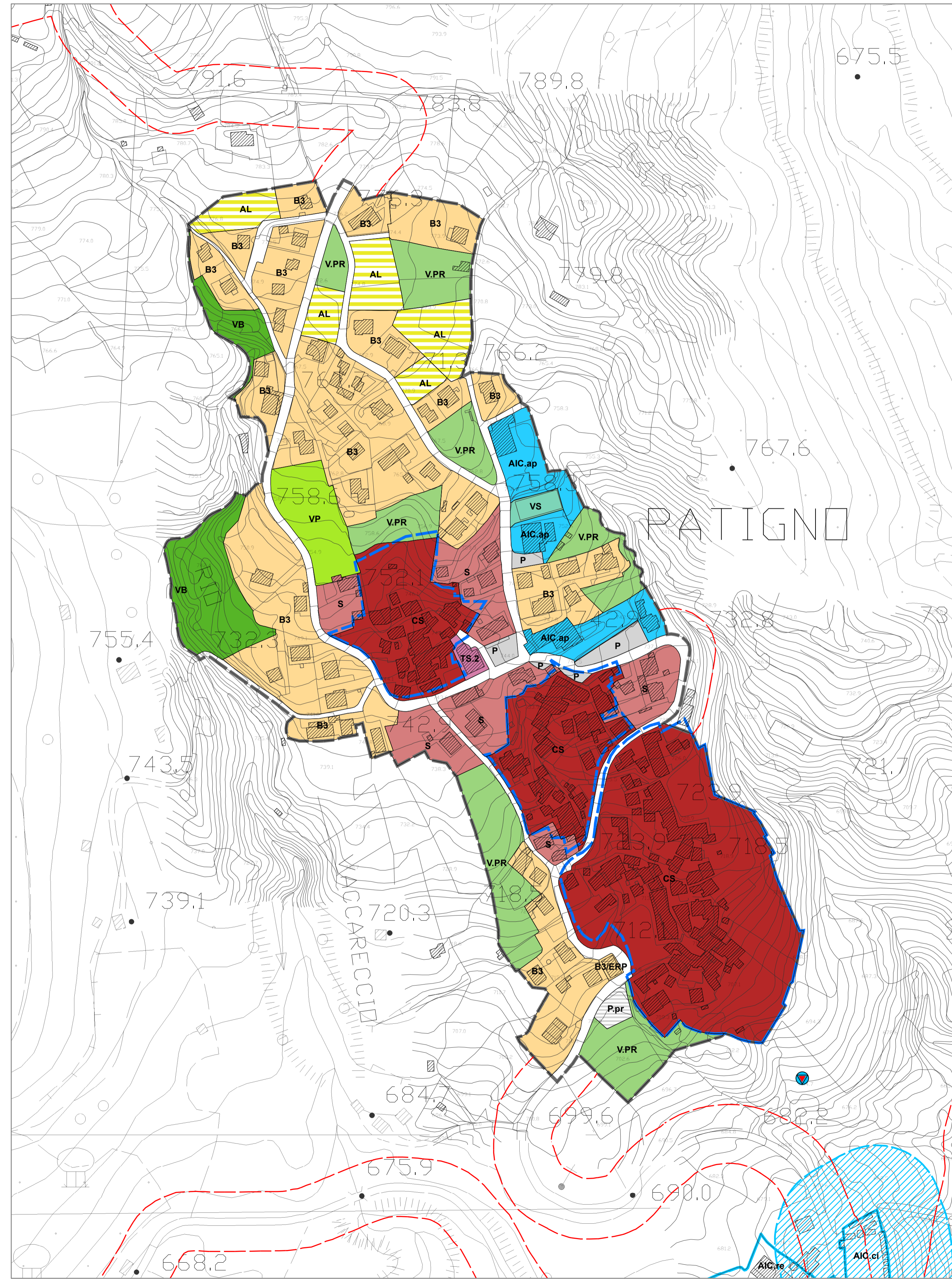
Ottobre 2015 - Consegna per l'Adozione  
Adozione Del. C.C. n. 36 del 30/11/2015

scala 1:2.000

**DATAZIONE DELL'EDIFICATO, VIABILITA' STORICA E BENI ED ELEMENTI DI VALORE STORICO E CULTURALE**



**DISCIPLINA PER LA GESTIONE DEGLI INSEDIAMENTI ESISTENTI E DISCIPLINA DELLE TRASFORMAZIONI DEGLI ASSETTI INSEDIATIVI E INFRASTRUTTURALI ESISTENTI**



- Aree urbanizzate
- Fascia di rispetto cimiteriale
- Fascia di rispetto stradale
- Aree di degrado del patrimonio edilizio esistente (Del. C.C. n.20 del 25/06/2010)
- Datazione dell'edificio**
- Edificato presente al 1826
- Edificato presente al 1978
- Edificato presente al 1998
- Viabilità storica e percorsi minori di interesse locale**
- Viabilità storica
- Sentieri
- Mulattiere
- Beni ed elementi di valore storico e culturale**
- Maestà
- Chiesa, cappella, oratorio
- DISCIPLINA PER LA GESTIONE DEGLI INSEDIAMENTI ESISTENTI**
- Tessuti edificati prevalentemente residenziali**
- CS Ambito del Centro Storico
- S Tessuti storici consolidati
- B3 Tessuti edificati in addizione ai tessuti storici - aree in G.3
- B3/ERP Tessuti edificati in addizione ai tessuti storici/Edilizia Residenziale Pubblica - aree in G.3
- Tessuti edificati non residenziali e specialistici**
- TS.2 Edifici e/o aree per attività turistico-ricettive (alberghi, affittacamere, ristorazione)
- Aree non edificate interne al territorio urbanizzato**
- AL Aree inedificate intercluse urbanizzate
- V.PR Verde privato urbano
- VB Verde boscato urbano
- Spazi pubblici o riservati alle attività collettive, a verde pubblico o a parcheggi esistenti e di progetto (art. 3 del D.M. 1444/68 - standard)**
- Aree per Attrezzature di Interesse Comune**
- AIC.ap Amministrazione Pubblica
- Aree per piazze e parcheggi**
- P Parcheggi pubblici esistenti
- P.pr Parcheggi pubblici di progetto
- Spazi pubblici attrezzati a parco e per il gioco e lo sport**
- VP Verde Pubblico attrezzato esistente
- VS Verde sportivo esistente
- DISCIPLINA DELLE TRASFORMAZIONI DEGLI ASSETTI INSEDIATIVI E INFRASTRUTTURALI ESISTENTI**
- Strumenti attuativi vigenti e di progetto**
- Piani di Recupero
- TERRITORIO RURALE**
- Attrezzature di Interesse Generale**
- Depuratore in corso di realizzazione
- Spazi pubblici o riservati alle attività collettive, a verde pubblico o a parcheggi esistenti e di progetto (art. 3 del D.M. 1444/68 - standard)**
- Aree per Attrezzature di Interesse Comune**
- AIC.ci Cimiteri esistenti
- AIC.re Religiose (chiese, cappelle) esistenti